



<b>Nº LOTE</b>	<b>5-2015</b>
<b>NOMBRE LOTE</b>	<b>COTES Y OTROS</b>
<b>MUNICIPIO</b>	<b>OLMEDO, POZALDEZ Y MATAPOZUELOS</b>
<b>SUPERFICIE APROX.</b>	<b>25 Ha.</b>

MUNICIPIO	POLIGONO	PARCELA
OLMEDO	1	461
OLMEDO	2	106
OLMEDO	2	257
OLMEDO	4	183
OLMEDO	13	11
OLMEDO	13	12
POZALDEZ	9	5030
MATAPOZUELOS	503	180-181

CD	ESPECIE PINO PIÑONERO (Pinus pinea)	PINO RESINERO (Pinus pinaster)
<b>15-20</b>	187	1
<b>20-30</b>	597	82
<b>30-40</b>	167	223
<b>40-50</b>	79	93
<b>50-60</b>	7	5
<b>&gt;60</b>	3	3
<b>TOTAL</b>	<b>1040</b>	<b>407</b>

<b>IMPORTE BASE</b>	<b>10.000 € + IVA</b>
<b>ELIMINACIÓN DE RESTOS</b>	OBLIGATORIA mediante extracción o trituración insitu. No está permitido la quema.
<b>LOCALIZACIÓN</b>	Diversas parcelas.



Olmedo. Pol 13, parcela 11 y 12

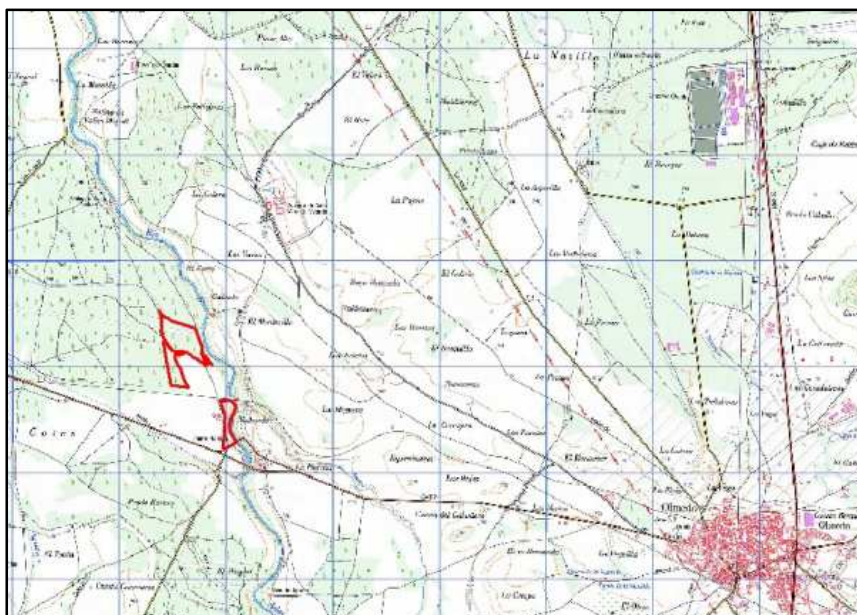
Rótulos de fila	pinonero	resinero	Total general
20-30	46	79	125
30-40	69	221	290
40-50	49	92	141
50-60	3	5	8
60-70	3		3
<b>Total general</b>	<b>170</b>	<b>397</b>	<b>567</b>

Olmedo, Polígono 2, parcela 257

Rótulos de fila	pinonero	resinero	Total general
10-20	5		5
20-30	4	1	5
30-40	7		7
40-50	5	1	6
50-60	1		1
<b>Total general</b>	<b>22</b>	<b>2</b>	<b>24</b>

Olmedo, Polígono 4, parcela 183

Rótulos de fila	pinonero	resinero	Total general
10-20	10	1	11
20-30	17		17
30-40	9	2	11
40-50	4		4
<b>Total general</b>	<b>40</b>	<b>3</b>	<b>43</b>



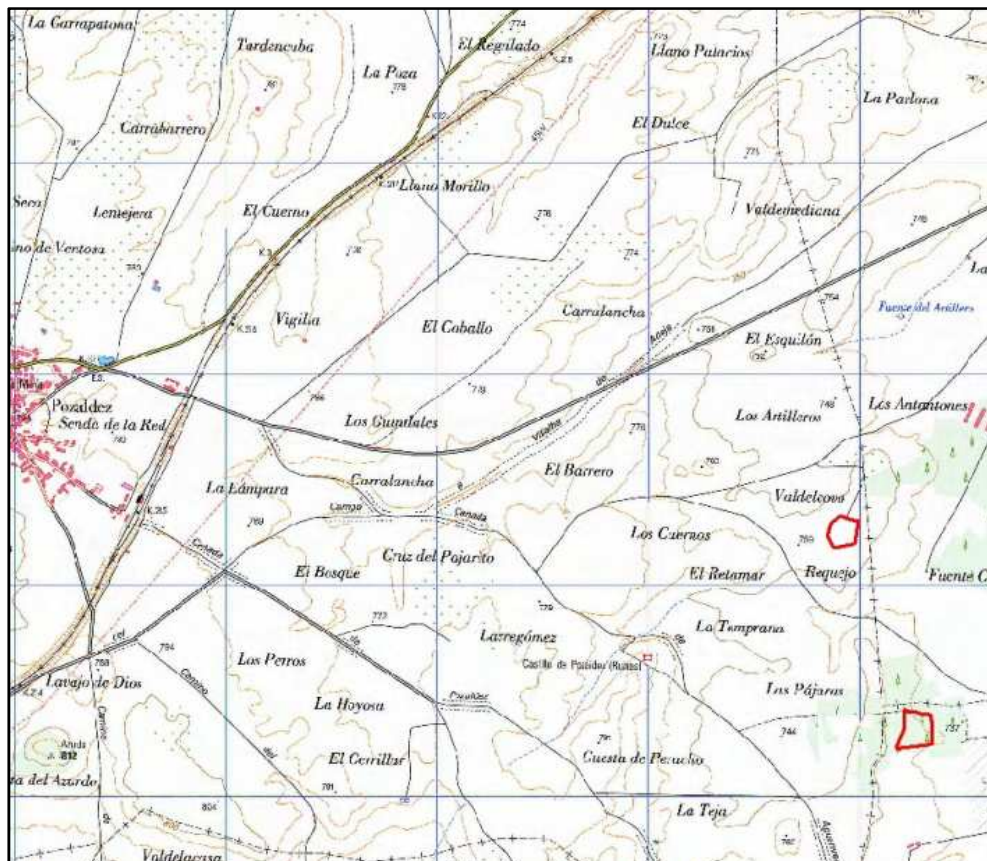


Pozaldez , polígono 9, parcela 5030

Rótulos de fila	pinonero	resinero	Total general
10-20	4		4
20-30	46	2	48
30-40	24		24
40-50	13		13
50-60	3		3
60-70	3		3
<b>Total general</b>	<b>93</b>	<b>2</b>	<b>95</b>

Olmedo-pol1-parc461

Rótulos de fila	Pino piñonero
10 - 20	162
20 - 30	425
30 - 40	28
40 - 50	8
<b>Total general</b>	<b>623</b>







Matapozuelos, polígono 503, parcelas 180 y 181

Rótulos de fila	pinonero	resinero	Total general
10-20	10		10
20-30	59		59
30-40	30		30
<b>Total general</b>	<b>99</b>		<b>99</b>

